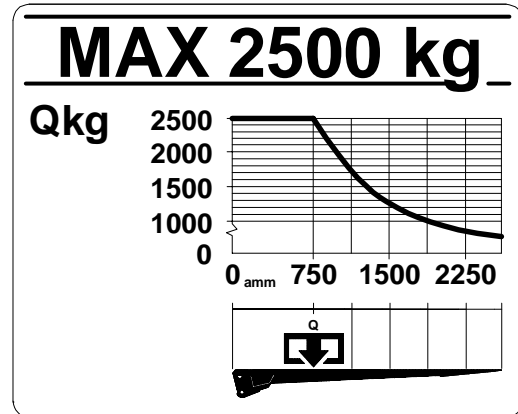
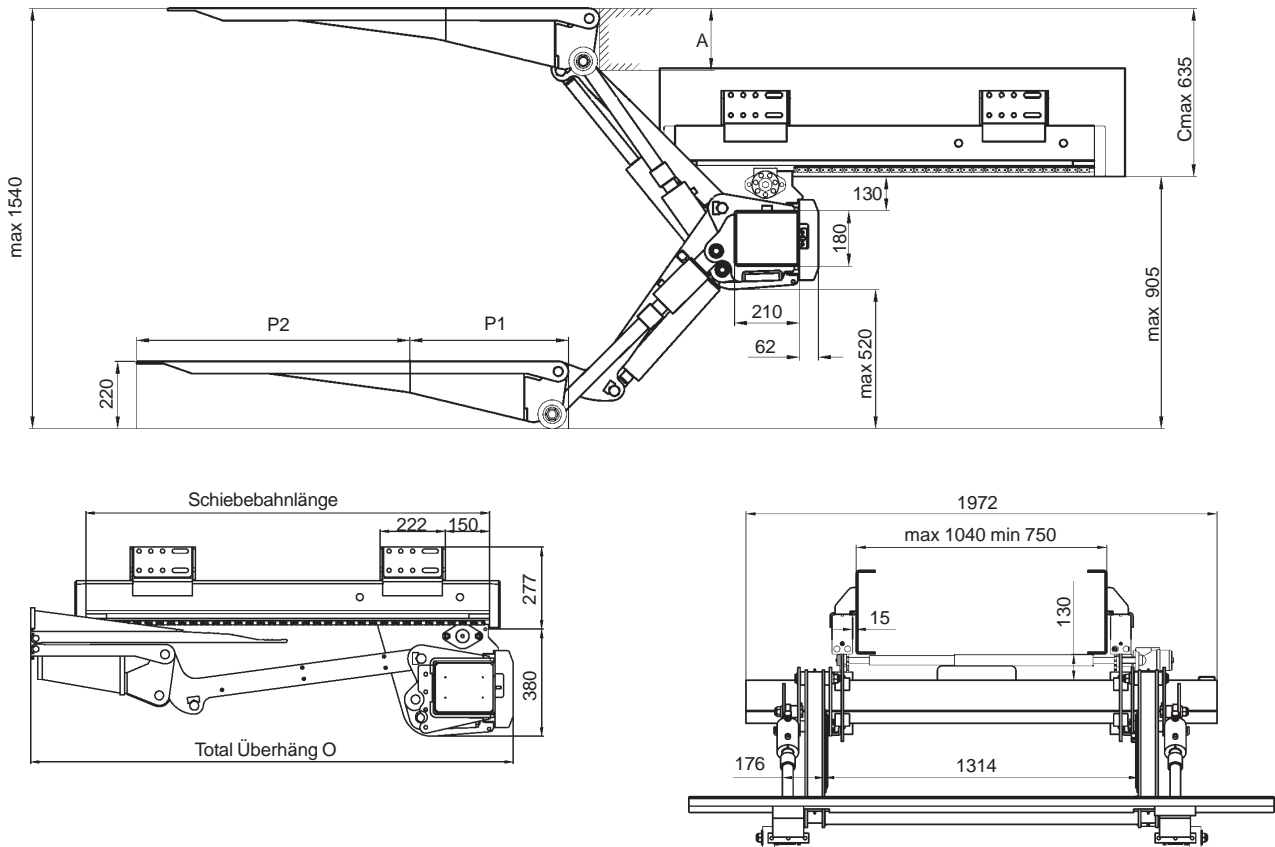


(200 bar)	12 volt	24 volt
Pumpe - Motoreinheit	250 A	150 A
Magnet (Hydr.aggregat)	4,2 A	2,1 A
Magnet (el. Schlauchbr.ventil)	1,5 A	0,75 A
Magnetventil	1,5 A	0,85 A
Kabelfläche:		
Steuerkabel	1,5 mm <sup>2</sup>	1,5 mm <sup>2</sup>
Stromversorgung 0-8 m	35 mm <sup>2</sup>	35 mm <sup>2</sup>
Stromversorgung 8-15 m	50 mm <sup>2</sup>	35 mm <sup>2</sup>
Stromversorgung <15 m	-	50 mm <sup>2</sup>
Stromquelle:		
Min. Kapazität	170 Ah	180 Ah
Min. Spannung	9 Volt	18 Volt

Belastungsdiagramm



Montagemaße (mm)



P1 (mm)	Schiebebahnlänge (mm)
- 700	1590
700 -	1700

C	A
635	210
600	191
550	177
500	167
450	158
400	147
350	134
262	118

PML

P1	P2	O
674	1039	1854
749	1164	1929
874	1164	2054

P1 in Stahl



ZEPRO Sales Tel: +46 150 489 550  
 Fax: +46 150 489 551, +46 150 489 566  
 E-mail: info@z-lyften.se, Internet: www.z-lyften.se, www.zepro.com