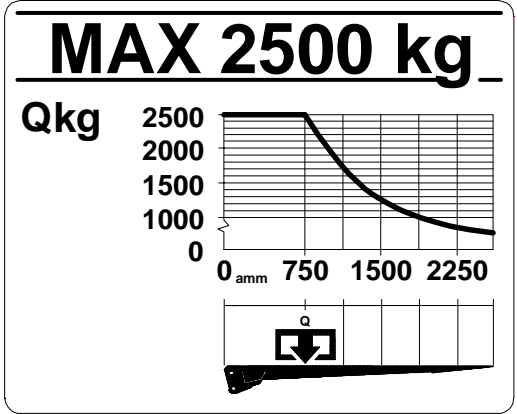
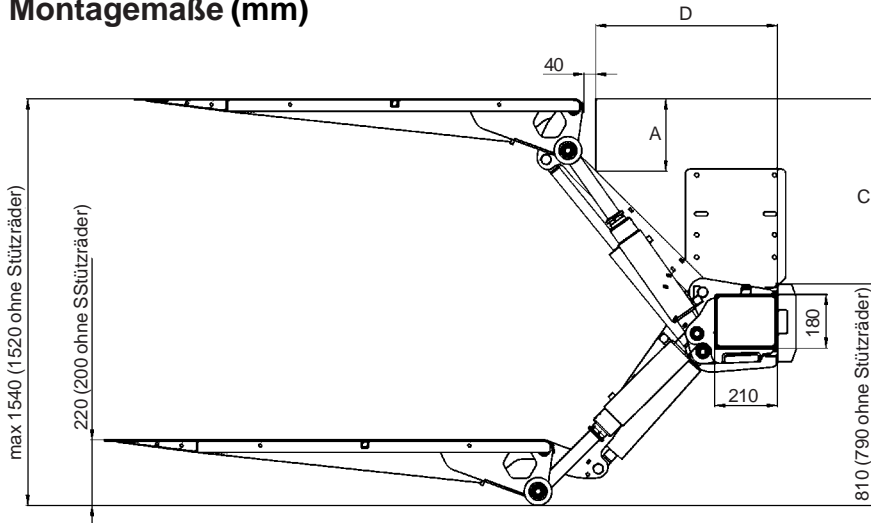


(200 bar)	12 volt	24 volt
Pumpe - Motoreinheit	250 A	150 A
Magnet (Hydr.aggregat)	4,2 A	2,1 A
Magnet (el. Schlauchbr.ventil)	1,5 A	0,75 A
Magnetventil	1,5 A	0,85 A
Kabelfläche:		
Steuerkabel	1,5 mm ²	1,5 mm ²
Stromversorgung 0-8 m	35 mm ²	35 mm ²
Stromversorgung 8-15 m	50 mm ²	35 mm ²
Stromversorgung <15 m	-	50 mm ²
Stromquelle:		
Min. Kapazität	170 Ah	180 Ah
Min. Spannung	9 Volt	18 Volt

Belastungsdiagramm



Montagemaße (mm)



C	A	D
730	256	661
680	229	728
630	209	784
580	184	831
530	163	872
480	144	907
430	128	937
360	108	972

